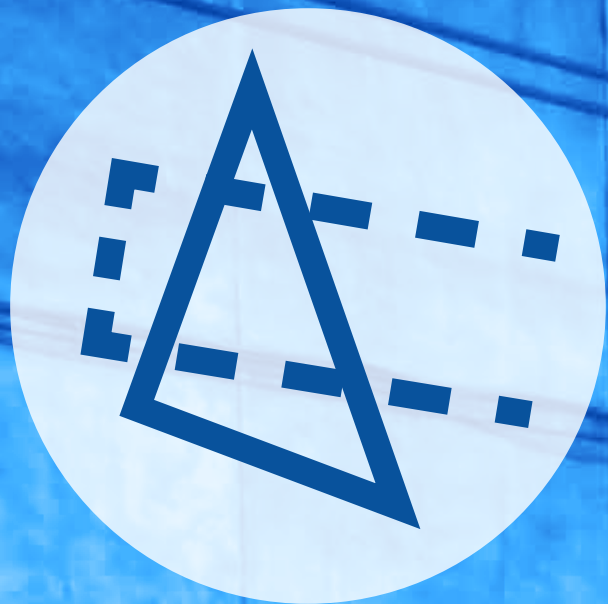




**suntem
acolo unde
trecutul se întâlnește
cu viitorul**



214.67

DESENE

42

ȚĂRI UNDE SUNT
INSTALATE SISTEMELE

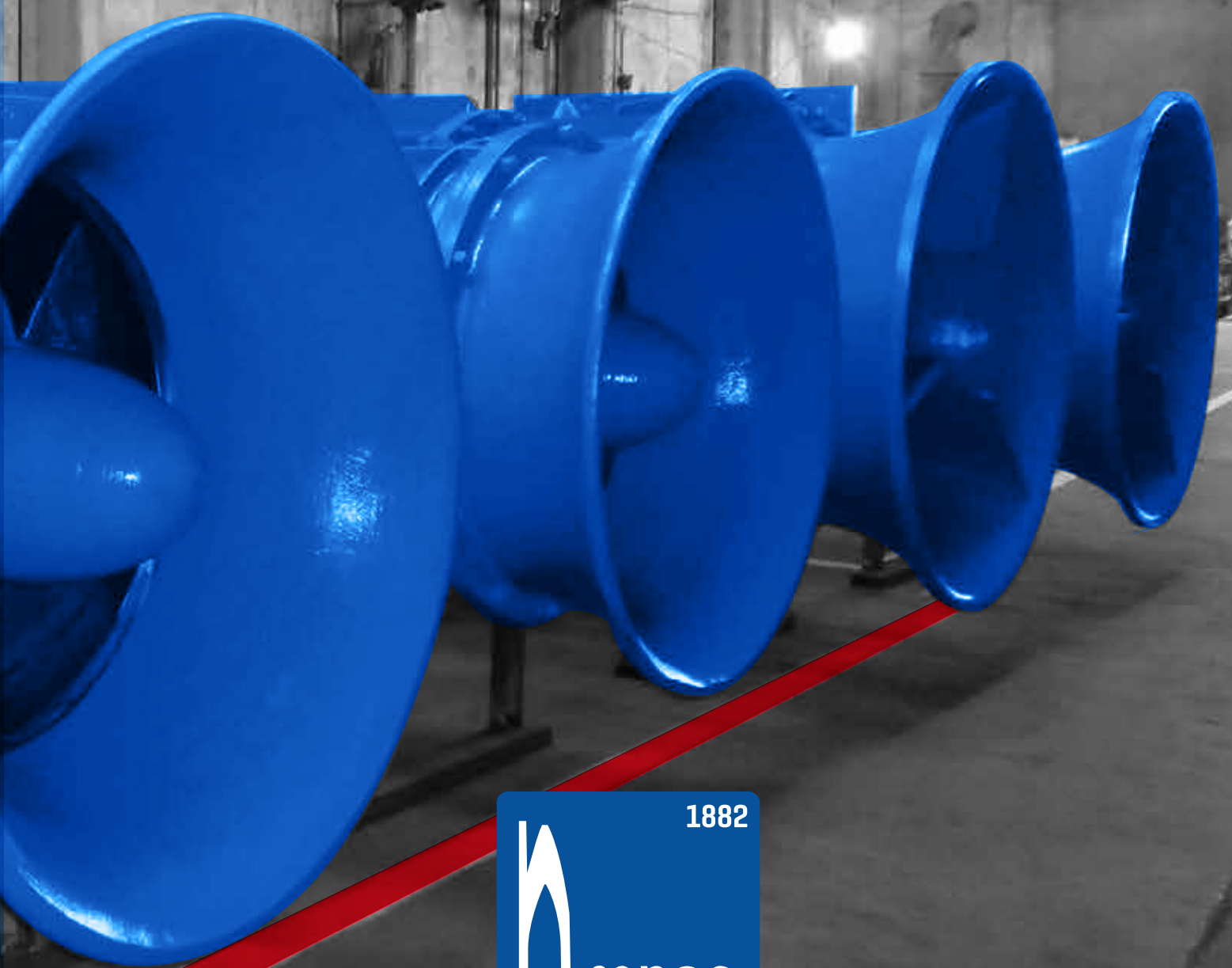


139

DE ANI DE EXPERIENȚĂ

2021
ediție

3



1882

Diversa
DP PUMPS

NOI SUNTEM SPECIALIȘTI

Avand o experienta cumulata de mai mult de 200 de ani pe piata mondiala de pompe ne propunem relansarea gamei de pompe AVERSA in concordanta cu cerintele pietei.

AVERSA - DP PUMPS ofera pompe standard si personalizate, calitatea fiind recunoscuta la targurile nationale si internationale.

Programul nostru de fabricație include:

O gamă largă de pompe centrifuge, adecvate pentru o serie de aplicații în centralele termoelectrice, cum ar fi:

- ✓ Pompe verticale de răcire (principale și auxiliare)
- ✓ Pompe elicoidale de răcire pentru carcasă din beton
- ✓ Pompe de presiune pentru alimentare boilere
- ✓ Pompe de evacuare a condensatului
- ✓ Pompe de alimentare stații de desalinizare
- ✓ Pompe diverse (pompe orizontale de aspirație finală, pompe verticale de absorbție, pompe cu plan de separație orizontal etc.)

Pompe specializate pentru toate tipurile de proiecte de infrastructură, cum ar fi irigații, combaterea inundațiilor, drenaj și asanare, fiind specializați mai ales în:

- ✓ Pompe verticale și cu flux mixt
- ✓ Pompe verticale elicoidale
- ✓ Pompe elicoidale submersibile
- ✓ Pompe elicoidale pentru carcase din beton și metalice (serii limitate de pompe)
- ✓ Gamă foarte largă de pompe cu plan de separație orizontal (pompe orizontale și verticale)

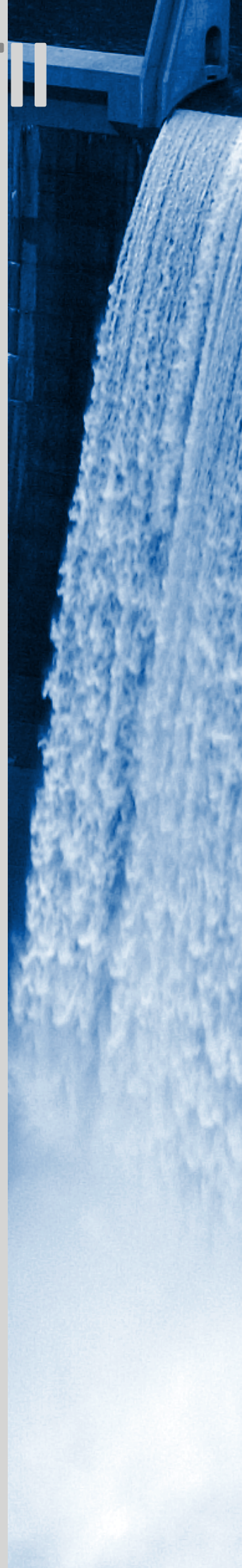
Numeroase soluții de pompare pentru industria de petrol și gaze, în cadrul unor aplicații cum ar fi:

- ✓ Pompe orizontale de proces (diverse tipuri conform API-610)
- ✓ Pompe verticale cu flux mixt pentru răcire apă sărată (sau apă dulce)
- ✓ Pompe de condensat
- ✓ O serie de pompe de absorbție special proiectate și toate tipurile de pompe de uz general

Facilitățile noastre includ unitatea de producție și asamblare, unul din cele mai mari bancuri de testare din regiunea Balcanilor, precum și turnătorie în care putem produce o gamă largă de aliaje, inclusiv mărcile Duplex & Super Duplex.

Pentru mai multe informații, vă invităm să consultați pagina noastră de internet <http://www.aversa-dppumps.ro> sau să ne contactați direct.

Suntem o organizație bazată pe cunoaștere.

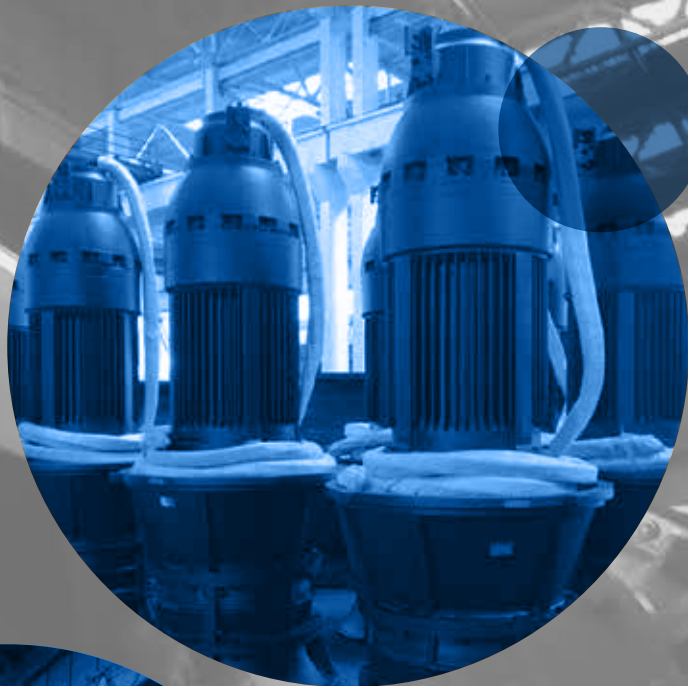


excelența
nu este
un act singular,
ci un obicei.

Aristotel

Filosof grec
(384 î.Hr. - 322 î.Hr)

PROIECTANTI & PRODUCĂTORI





7

SOLUȚII PENTRU TOATE DOME

GENERARE ENERGIE ELECTRICĂ

Pentru piața extrem de exigentă a centralelor electrice și a stațiilor de desalinizare, AVERSA - DP PUMPS oferă o gamă largă de produse și servicii inovatoare. Indiferent de tipul de centrală electrică, putem oferi pompe de răcire a apei și pompe auxiliare, pompe pentru evacuarea condensatului, pompe personalizate pentru stingerea incendiilor și diverse seturi de pompe de uz general. De asemenea, putem furniza pompe speciale pentru stațiile de desalinizare din oțel aliat Duplex, verticale și orizontale, din punctul de admisie și pentru toate etapele procesului.

PROIECTE DE INFRASTRUCTURĂ

Cele mai mari stații de pompare pentru alimentarea cu apă potabilă, canalizare, irigații și drenaje din Grecia sunt echipate cu pompe AVERSA - DP PUMPS. Multe dintre aceste tipuri de pompe au fost livrate de asemenea în cadrul unor proiecte în Europa, Orientul Mijlociu și Orientul Îndepărtat. Putem pune la dispoziție pompe „personalizate” care să vină în întâmpinarea nevoilor specifice ale fiecărui proiect de construcții.

APLICAȚII INDUSTRIALE

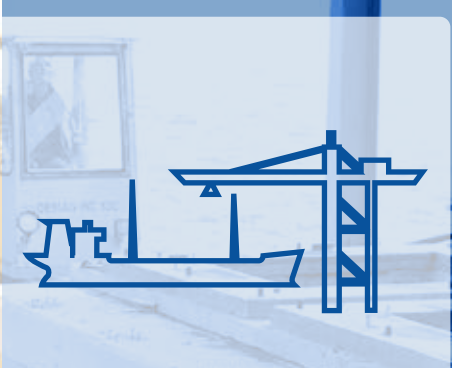
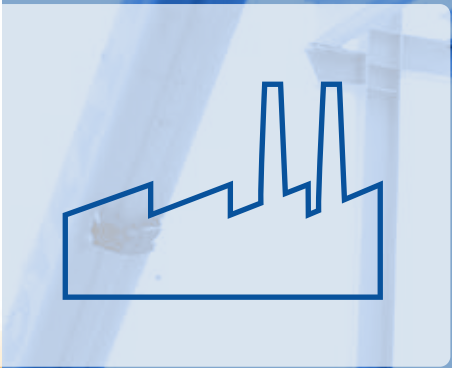
Pompe fabricate din aliaje speciale, cum ar fi Super Duplex și din oțeluri inoxidabile austenitice speciale, pentru pomparea de lichide la temperaturi înalte, medii vâscoase în industria alimentară și a băuturilor, prelucrarea oțelului etc.

SECTORUL CONSTRUCȚIILOR

AVERSA - DP PUMPS ocupă un loc de prim rang pe piețele internaționale, în condițiile în care a furnizat echipamente pentru cele mai celebre și înalte clădiri din lume, cum ar fi Central Plaza din Hong Kong, Mega Export Center din Singapore, precum și pentru majoritatea clădirilor importante din Grecia, cum ar fi Sala de Concerte din Atena.

TRANSPORTURI MARITIME / ȘANTIERE NAVALE

Pompele noastre sunt fabricate dintr-o gamă largă de materiale adecvate utilizării în apă sărată, cum ar fi GBZ10, Ni-Al-Br, SS316 și Duplex, turnate în unitatea noastră de turnătorie. În mod deosebit, pompele noastre din oțel inoxidabil SS316 și Duplex sunt vândute pe scară largă și sunt recunoscute ca fiind cele mai bune din lume din punct de vedere calitativ.



CERCETARE & DEZVOLTARE

AVERSA - DP PUMPS nu este o companie orientată spre producția de masă, ci vizează proiecte:

- Flexibilitate pentru a veni în întâmpinarea nevoilor fiecărui proiect
- Proiectare
- Tipuri și combinații de materiale
- Documentație necesară
- În multe situații nu oferim doar pompe, ci soluții pentru aplicații speciale
- Asistență pentru clienți în timpul și după finalizarea proiectelor
- Desene de detaliu
- Consultanță în instalare
- Ingineri pentru punerea în funcțiune

Experiența acumulată a Departamentului nostru Tehnic/Inginerie se reflectă în cerințele clienților.

Punctele noastre tari:

- Know - How
- Experiență de 138 de ani în fabricarea pompelor

Cercetare și dezvoltare

- Dezvoltare produs
- Dezvoltare continuă de noi tipuri și dimensiuni de pompe
- Colaborare cu diverse universități tehnice pentru îmbunătățirea performanțelor pompelor
- Adoptarea de noi tehnologii în fabricarea produselor noastre





11



ÎNCERCĂRI DISPONIBILE

Tipuri de încercări disponibile

- Încercări ale performanțelor – standard relevant ISO 9906 / HI 14.6 (nivele de toleranță conform acordului cu clientul)
- Test hidrostatic
- Test de cavitație (NPSH) – standard relevant ISO 9906 / HI 14.6.
- Încercări de imersie
- Test de vibrații (conform ISO 10816-7)
- NDT (încercări nedistructive)

ISTORIANOASTRĂ

Compania a pus bazele turnătoriei și atelierului mecanic în anul **1882**

La începutul celui de-al doilea Război Mondial fabrica a fost ocupată de Armată și și-a schimbat obiectul de activitate, începând producția de armament. Fabrica a produs piese de schimb pentru arme automate, componente pentru bombe și mici bucătării de campanie.

În anul **1945**, în cadrul Adunării Generale Anuale, Consiliul de Administrație a decis reamplasarea vechii fabrici. Incendiile frecvente care au afectat Bucureștiul în anii 1945-1946 au reprezentat o oportunitate pentru acționari, care au sesizat nevoile pieței și au început să producă pompe pentru stingerea incendiilor.

Până în anul **1950** Aversa s-a specializat în producția unei game largi de pompe pentru sectorul industrial, agricol și energetic. În anul 1955 s-a înființat prima secție de prototipuri și s-a pus în funcțiune standul de teste.

După o serie de fuziuni, în anul **1965** compania și-a schimbat denumirea în „Uzina de Pompe București” și a început să producă doar pompe și piese de schimb pentru pompe.

În anul **1977** fabrica avea peste 3.800 de angajați. S-a realizat cea mai mare producție din istoria Aversa: 75.555 pompe pe an.

Începând din anul **1985**, compania a fost certificată și a început să livreze pompe pentru Centrala Nucleară de la Cernavodă și pentru Uzina de Apă Grea de la Drobeta Turnu Severin.

În calitate de furnizor de bunuri și servicii pentru centrala nucleară din România (CNECernavodă), Aversa a implementat în anul **1982** un Sistem de Asigurarea Calității pentru pompe destinate centralelor nucleare de tip CANDU.

În anii **1980 – 1991**, peste 80% din producție era exportată, cel mai mare nivel al exporturilor din istoria companiei.

AVERSA a proiectat și fabricat pompe pentru o serie largă de aplicații din mai multe sectoare industriale, printre care: rafinarea petrolului, minerit, petrochimie, siderurgie, chimie, producția de zahăr, refrigerare, șantiere navale, centrale electrice convenționale, construcții, centrale nucleare, agricultură, celuloză și hârtie, alimentare cu apă și distribuție, industria alimentară, servicii generale.

În anul **2018** AVERSA a devenit parte a DP PUMPS - DRAKOS POLEMIS GROUP.



AVERSA



13

1882

GAMA DE PRODUSE

MV

Pompe verticale flux mixt

- Capacitate max. 60000 m³/h
- Înălțimea totală de pompare max. 250 m
- Disponibil în versiune „pull out” (Pompe special proiectate de mare capacitate)
- API 610 ultima versiune (tip VS-1)



AV

Pompe verticale flux axial

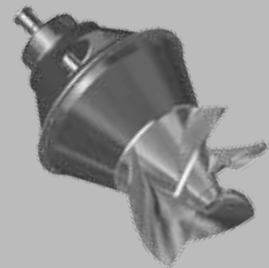
- Capacitate max. 60000 m³/h
- Înălțimea totală de pompare max. 10 m
- Disponibil în versiune „pull out” (Pompe special proiectate de mare capacitate)
- API 610 ultima versiune (tip VS-3)



CVP-NA

Pompe elicoidale pentru carcase din beton

- Capacitate max. 105000 m³/h
- Înălțimea totală de pompare max. 35 m
- Temperatura max. 50° C
- Carcasă prefabricată cu componente din beton sau armată cu oțel
- Versiune „pull-out” cu piese metalice



AVS

Pompe submersibile axiale

- Capacitate max. 25000 m³/h
- Înălțimea totală de pompare max. 10 m

MVS

Pompe submersibile flux mixt

- Capacitate max. 13000 m³/h
- Înălțimea totală de pompare max. 20 m



**NA/FV,
RV**

Pompe elicoidale metalice fabricate la comandă

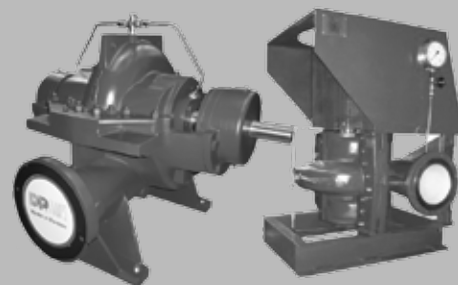
- Capacitate max. 60000 m³/h
- Înălțimea totală de pompare max. 100 m
- Flux mixt pentru capacități mari
- Flux radial pentru randament ridicat
- Componente prefabricate
- Asamblare în șantier



**AS, ASN,
ASN-E,
NDS, SIRET**

Pompe orizontale și verticale cu plan de separație axial

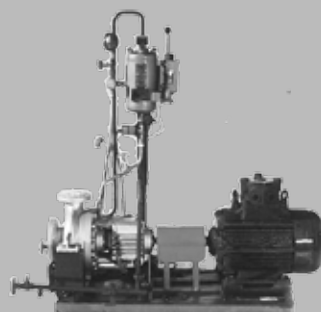
- Capacitate max. 15000 m³/h
- Înălțimea totală de pompare max. 240 m
- Presiunea de funcționare max. 25 bar
- Temperatura max. 120° C



**TA, CM,
NPM,
TERMA**

Pompe de proces (Aspirație finală)

- Capacitate max. 2000 m³/h
- Înălțimea totală de pompare max. 250 m
- Presiunea de funcționare max. 50 bar
- Destinate funcționării în condiții deosebite, conform API-610 ultima versiune (tip OH-1)



RDT, RDC

Pompe orizontale de proces cu flux dublu

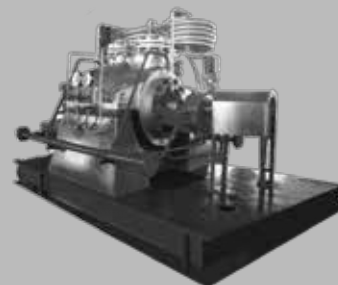
- Capacitate max. 2200 m³/h
- Înălțimea totală de pompare max. 320 m
- Presiunea de funcționare max. 40 bar
- Temperatura max. 350 °C
- Destinate funcționării în condiții deosebite, conform API-610 ultima versiune (tip BB-2)



**MM, MT,
MET,
MD, OLT**

Pompe centrifugale multietajate de presiune

- Capacitate max. 1000 m³/h
- Înălțimea totală de pompare max. 2250 m
- Presiunea de funcționare max. 250 bar
- Temperatura max. 200 °C
- Destinate funcționării în condiții deosebite, conform API-610 ultima ediție (tipuri BB-4, BB-5)



**NAx,
BRATES**

Pompe de aspirație finală cu flux mixt

- Capacitate max. 15000 m³/h
- Înălțimea totală de pompare max. 40 m
- Temperatura max. 120° C
- Disponibile în versiune orizontală și verticală

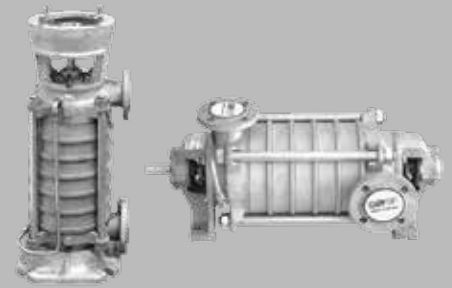


GAMA DE PRODUSE

MS, MS-E

Pompe centrifugale multietajate

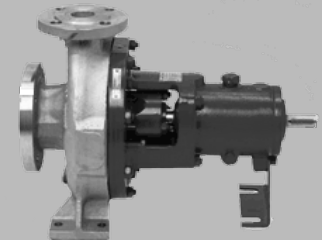
- Capacitate max. 550 m³/h
- Înălțimea totală de pompare max. 350 m
- Presiune carcasă max. 40 bar
- Temperatura între -20° C și 140° C



MDP

Pompe de aspirație finală conform ISO5199 (DIN24256)

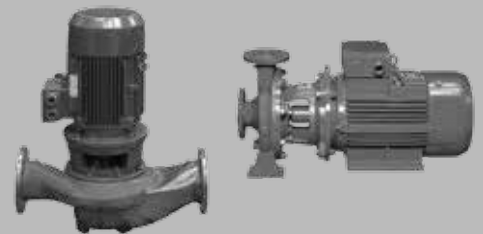
- Capacitate max. 1600 m³/h
- Înălțimea maximă de pompare 160 m
- Temperatura max. 140° C
- Presiunea de funcționare max. 16 bar



DP-BLOCK IL-N

Pompe centrifugale monobloc monoetajate Pompe monoetajate

- Capacitate max. 300 m³/h
- Înălțimea totală de pompare max. 90 m
- Presiunea de funcționare max. 10 bar
- Temperatura max. 140° C



LDP, LDP-X, NA Configurare VD

Pompe verticale de aspirație finală

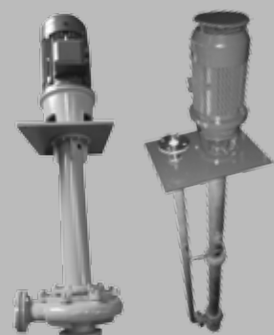
- Capacitate max. 2500 m³/h
- Înălțimea maximă de pompare 150 m
- Temperatura max. 140° C
- Presiunea de funcționare max. 16 bar



ACV, ACVD & LDP, LDP-X, NA Configurare VW

Pompe verticale de aspirație finală pentru instalare în medii umede

- Capacitate max. 1000 m³/h
- Înălțimea maximă de pompare 100 m
- Temperatura max. 70° C
- Presiunea de funcționare max. 16 bar
- API 610 ultima versiune (tip VS-4)
- Refulare sub sau deasupra plăcii de baza



LDP, LDP-X, NA

Pompe de aspirație finală conform EN733 (DIN24255)

- Capacitate max. 550 m³/h
- Înălțimea maximă de pompare 100 m

Pompe de aspirație finală de mari dimensiuni

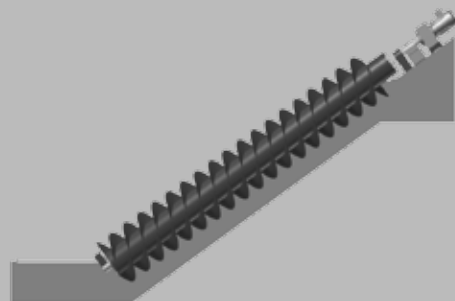
- Capacitate max. 2500 m³/h
- Înălțimea maximă de pompare 150 m
- Temperatura max. 140° C
- Presiunea de funcționare max. 16 bar



ARCHIMEDEAN

Pompe Șurub Arhimede

- Capacitate max. 6 m³/sec
- Înălțimea totală de pompare max. 12 m
- Temperatura max. 50° C
- Înclinație între 30° și 38°



CP

Pompe de evacuare condensat

- Capacitate max. 10000 m³/h
- Înălțimea totală de pompare max. 400 m
- Etaj primar special conceput pentru risc scăzut de cavitație
- Flux mixt pentru capacități ridicate
- Flux radial pentru înălțime mare de pompare
- API 610 ultima versiune (tip VS-6)



SP

Pompe ape uzate

- Capacitate max. : 15000 m³/h
- Înălțimea totală de pompare max. 80 m
- Rotor simplu, dublu sau vortex pentru evitarea înfundării



DWP, MA

Pompe verticale pentru puțuri de adâncime

- Capacitate max. 600 m³/h (construcție standard)
- Înălțimea totală de pompare max. 260 m
- Stabilizare 150 m
- Dimensiuni sorb 6" – 12" (opțional dimensiuni mai mari)
- Viteza maximă 3600 RPM
- API 610 ultima versiune (tip VS-1)



GAMA DE PRODUSE

SKID-URI PENTRU TRANSPORT/ALIMENTARE CU COMBUSTIBIL

Sistem Skid, fabricat la comandă (ETO)

Proiectat și produs pe baza cerințelor speciale ale clienților.

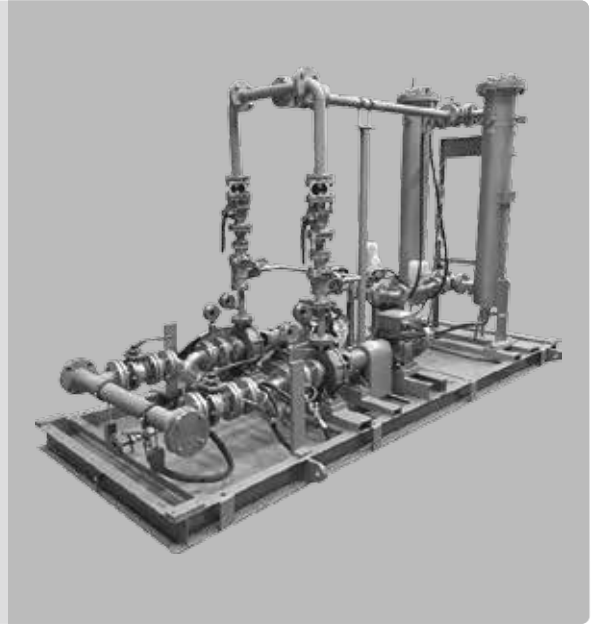
Aplicații:

- Alimentare combustibil
- Transport motorină

Componentele sistemului:

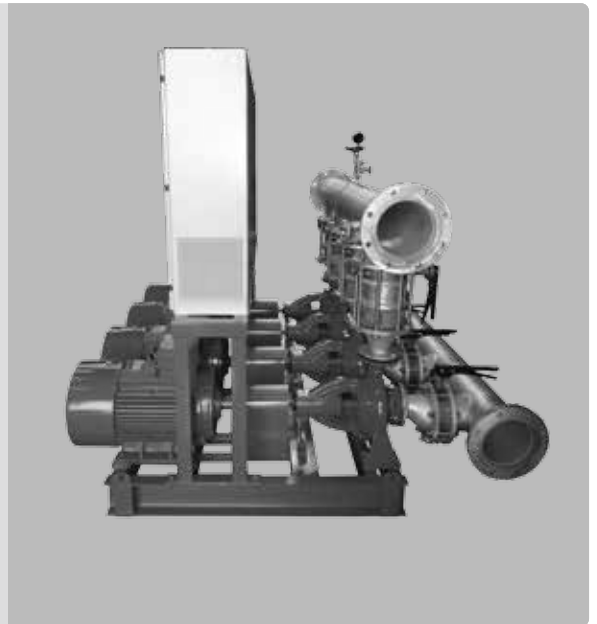
- Pompe
- Motoare
- Panou de control
- Filtru de combustibil dual (nivel de filtrare conform specificațiilor aplicației respective)
- Senzori de presiune și căldură
- Supape și echipamente hidraulice
- Debitmetru (opțiune Transfer Custodie)

* Toate echipamentele sunt certificate ATEX



POMPE DE RAPEL

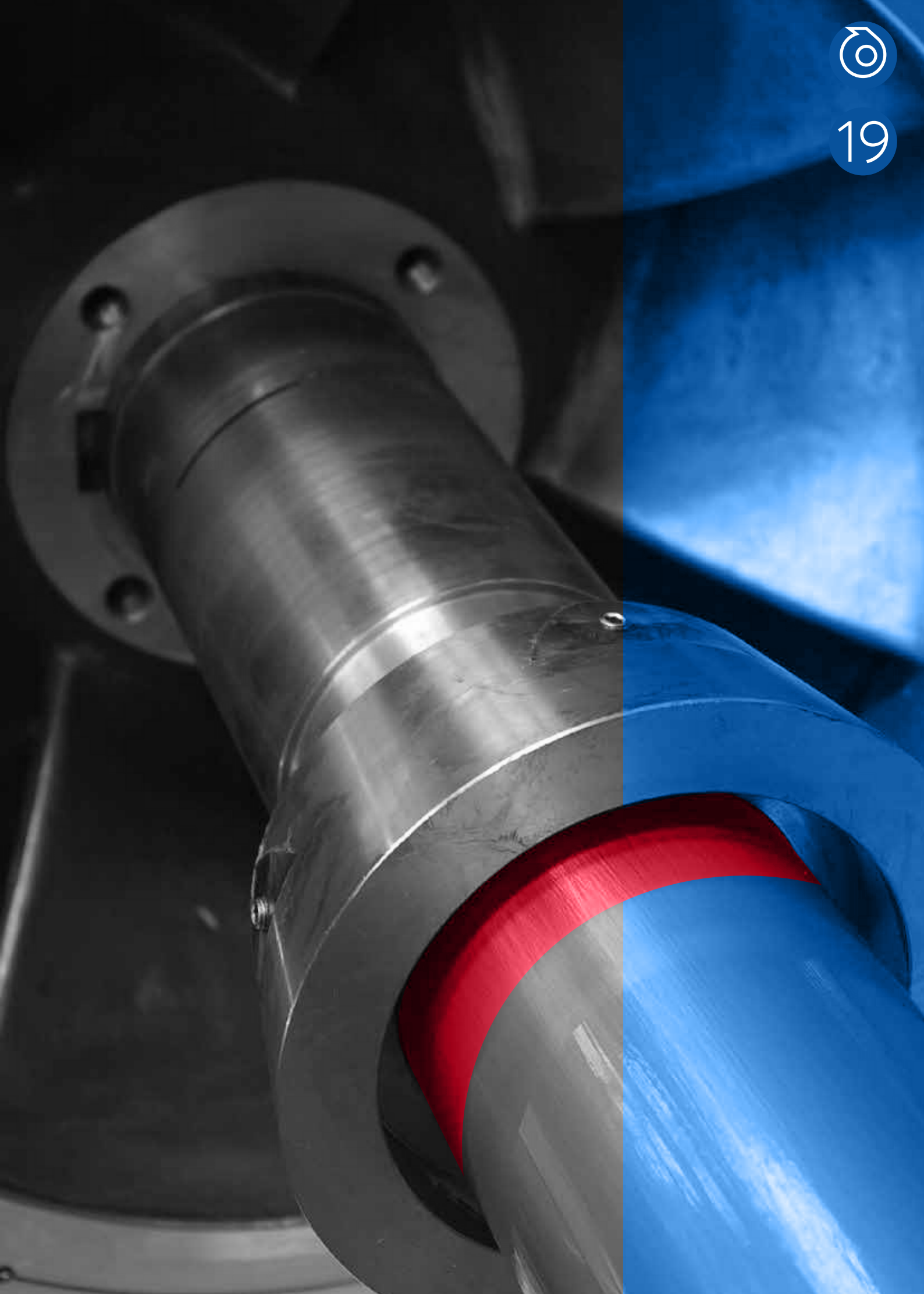
Pompele de rapel sunt utilizate atunci când este nevoie de presiune suplimentară sau de creșterea capacității în sistemele de alimentare cu apă. Funcționarea de bază a acestor sisteme se realizează prin controlul conductei de apă cu ajutorul sistem digital de reglare presiunii (sistem simplu) sau cu ajutorul unui senzor analog de presiune (sistem operat printr-un dispozitiv cu frecvență variabilă). Senzorul pornește și oprește funcționarea sistemului. Pompele de rapel diferă în funcție de specificațiile tehnice solicitate, acoperind o gamă largă de aplicații.



SISTEME DE STINGERE A INCENDIILOR

AVERSA - DP PUMPS produce sisteme de stingere a incendiilor COMPACT, care acoperă o gamă largă de aplicații, cum ar fi clădiri rezidențiale, hoteluri, spitale, clădiri industriale etc. Toate sistemele de stingere a incendiilor respectă reglementările europene. Sistemele de stingere a incendiilor ale AVERSA - DP PUMPS sunt echipamente tip skid, furnizate cu cablajul deja montat și a căror funcționare este testată în facilitățile noastre. AVERSA - DP PUMPS oferă de asemenea sisteme de stingere a incendiilor conform EN 12845.





PREZENȚĂ GLOBALĂ

După 138 de ani de activitate de succes, declarăm că vom continua să depunem eforturi pentru îmbunătățirea și dezvoltarea proiectelor noastre din punct de vedere tehnic, pentru furnizarea de pompe de înaltă calitate și la standarde de performanță deosebite, astfel încât să oferim cele mai bune servicii pe piața internațională de pompe.



Țările în care sunt instalate produsele AVERSA - DP PUMPS:

S.U.A
CUBA
GRECIA
MAREA BRITANIE
OLANDA
BELGIA
DANEMARCA
GERMANIA
ELVEȚIA
AUSTRIA
PORTUGALIA

CIPRU
CEHIA
ROMÂNIA
ALBANIA
MACEDONIA DE NORD
SERBIA
LIBIA
EGIPT
NIGERIA
AFRICA DE SUD
LIBAN

SIRIA
IORDANIA
IRAK
KUWEIT
ARABIA SAUDITĂ
OMAN
DUBAI
PAKISTAN
INDIA
SRI LANKA
THAILANDA

MALAEZIA
LAOS
INDONEZIA
VIETNAM
HONG KONG
SINGAPORE
COREEA DE SUD
FILIPINE





SEDIUL SOCIAL

Calea Victoriei Nr. 155,
Bloc D1, scara 8, TRONSON 7, etaj 5
București, România

TEL.: (+40) 310 699377

info@aversa-dppumps.ro
www.aversadppumps.com



